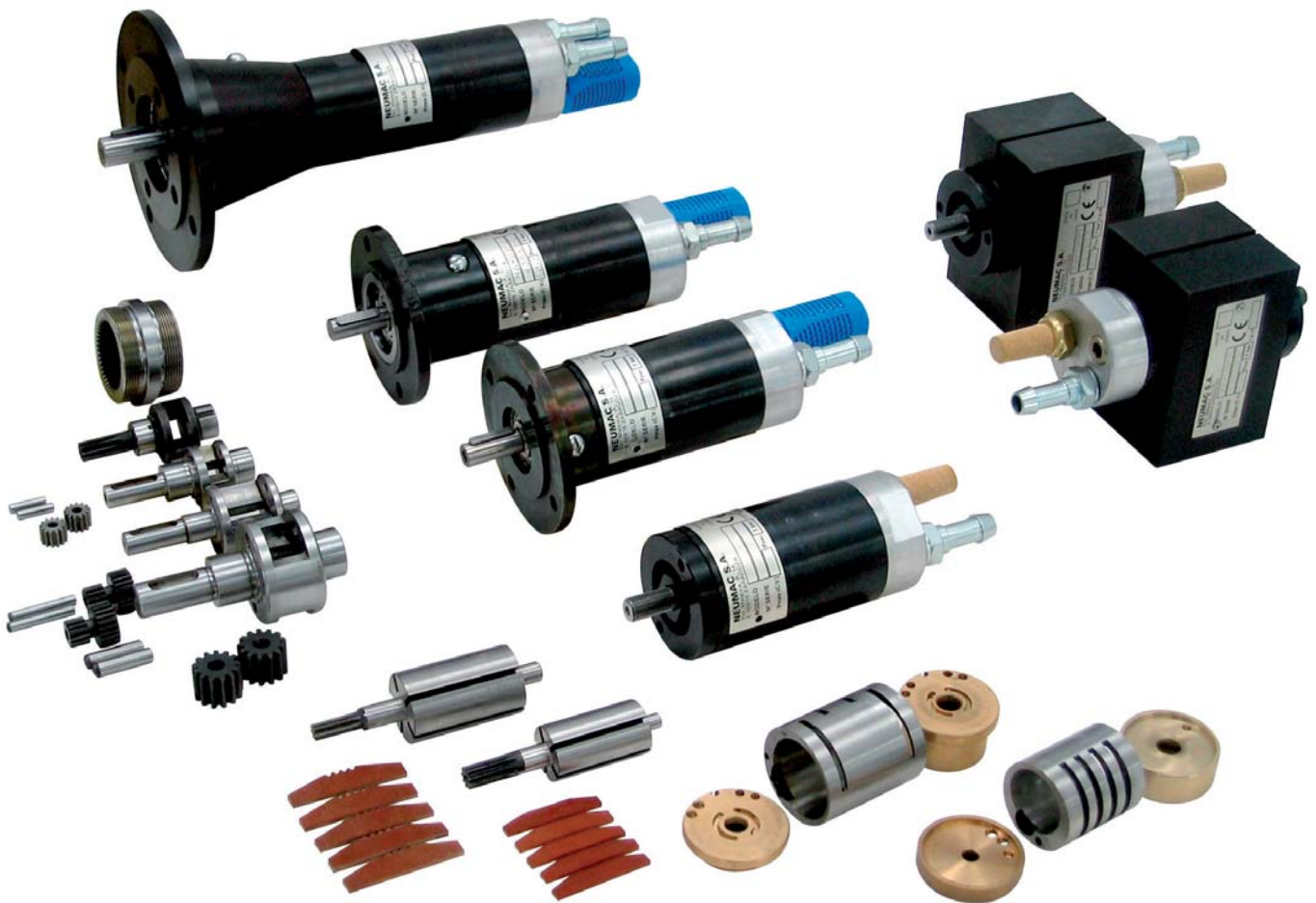


## MOTEURS PNEUMATIQUES

Moteurs à palettes, de 0.4 à 0.7 CV

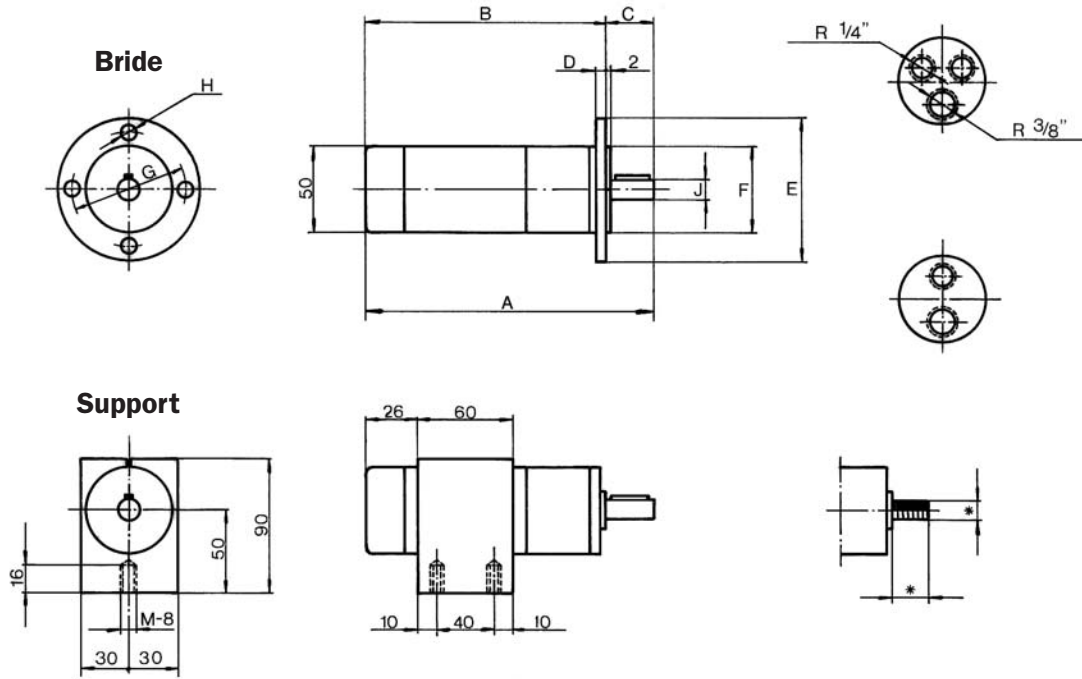


### type MA/MAR

- Légers et compacts
- Montage par bride ou par supports
- Avec réducteur incorporé.
- Grande variété dans les r.p.m. de sortie
- Pour de nombreuses applications industrielles:
  - Agitateurs, mélangeurs
  - Machine-outils, outillages
  - Installations automatisées
  - etc.

# MOTEURS PNEUMATIQUES TYPE MA/MAR

## DIMENSIONS



MODÈLE	A	B	C	D	E	F	G	H	J
MA-05/18	143	118	25	6	80	50	65	6,5	10
MAR-05/14									
MA-05/04	180	155	16	6	80	50	65	6,5	8
MAR-05/02									
MA-07/90	116	100	16	6	80	50	65	6,5	8
MAR-07/65									
MA-07/07	160	135	25	6	80	50	65	6,5	10
MAR-07/05									
MA-07/01	221	195	26	7	120	80	100	100	14
MAR-07/01									

## CARACTERISTIQUES TECHNIQUES (Pression d'air = 6 bars)

MODÈLE	Puissance max.		Vitesse à puissance max. (r/min)	Vitesse libre (r/min)	Couple à puissance max. (Nm)	Couple de démarrage min. (Nm)	Poids (Kg)	Consommation max. d'air (l/min)
	C.V.	kW						
<b>Non réversibles</b>								
MA-05/18	0,52	0,38	1.800	3.600	2,1	3,15	1,35	500
MA-05/04	0,48	0,35	380	750	9	13,5	1,65	480
MA-07/90	0,70	0,51	9.000	18.000	0,6	0,9	1,10	660
MA-07/07	0,63	0,46	750	1.500	6,2	9,3	1,37	640
MA-07/01	0,57	0,42	147	300	29	43,5	2,35	620
<b>Réversibles</b>								
MAR-05/14	0,41	0,3	1.400	2.800	2,5	3,75	1,33	480
MAR-05/02	0,37	0,27	260	520	10,5	15,75	1,63	460
MAR-07/65	0,56	0,41	6.500	13.000	0,7	1,05	1,12	640
MAR-07/05	0,51	0,37	560	1.100	6,6	9,9	1,39	620
MAR-07/01	0,47	0,35	100	200	33,6	50,4	2,37	600

# NEUMAC

**NEUMAC, S.A.** Polígono de Malpica, A, 16  
50016 ZARAGOZA  
España (Spain)

Teléfono (34) 976 57 10 01  
Fax (34) 976 57 38 98  
E-mail: neumac@neumac.es  
www.neumac.es